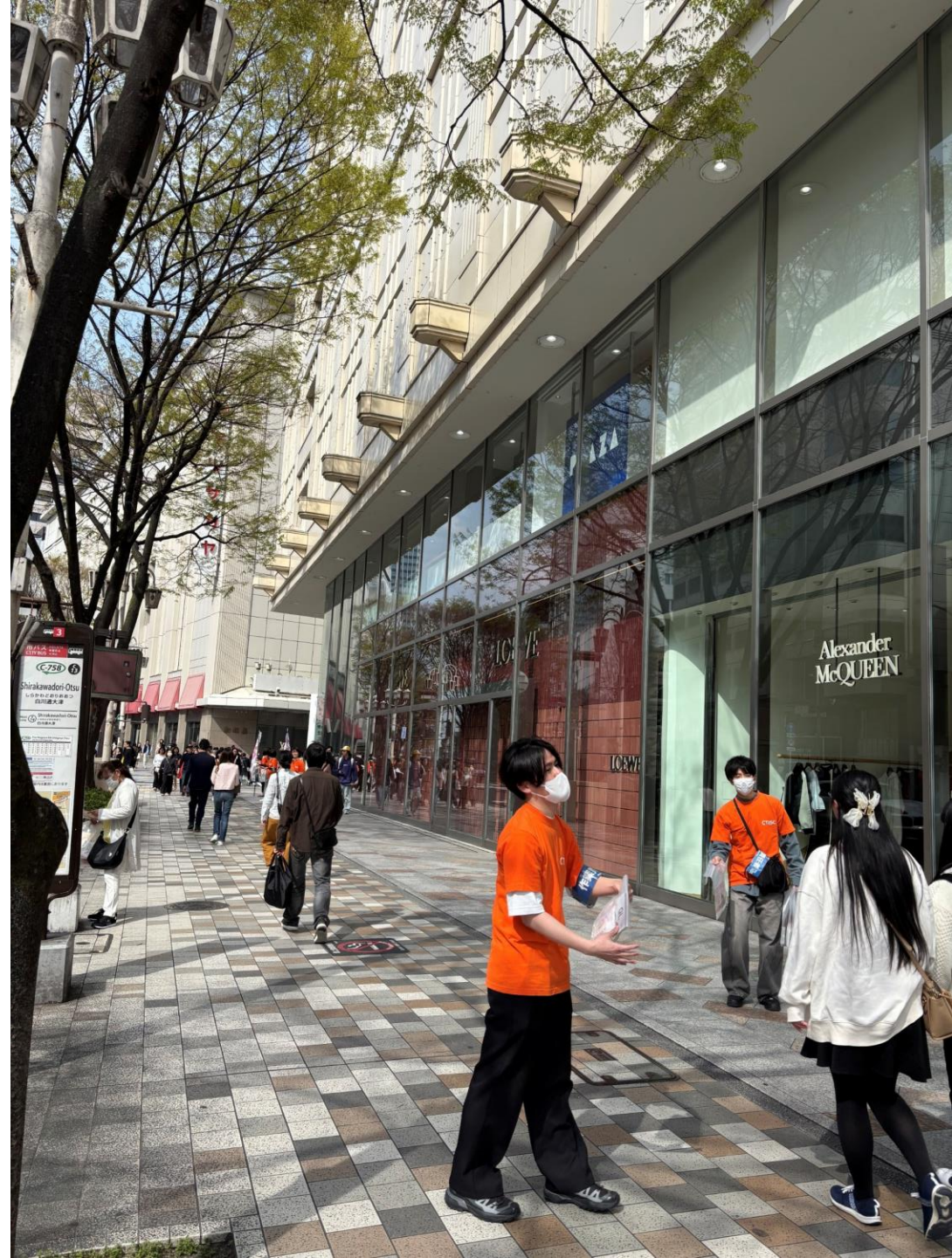


愛知県 2025年

子宮の日 LOVE49活動 報告







LOVE 49 キャンペーン in IBARAKI

茨城県臨床細胞学会 細胞検査士会

in 筑波大学
学園祭（雙峰祭）
2025.11. 2 - 3

2025 LOVE49♥プロジェクト

子宮がん検診
を受診しよう！

LOVE49♥



今年度は、筑波大学 産婦人科の企画展示ブース「ふらっと、さんふじんか」に参加させていただき、ご来場者に啓発活動を実施しました。

*** 筑波大学 産婦人科の先生方に深謝申し上げます。***



LOVE 49 キャンペーン in IBARAKI

茨城県臨床細胞学会 細胞検査士会

in 筑波大学
学園祭（雙峰祭）
2025.11. 2 - 3

2025 LOVE49♥プロジェクト

子宮がん検診
を受診しよう！

LOVE49♥



展示内容一部

子宮頸がん検診

子宮がんや前がん状態の早期発見には子宮がん検診が重要です。
早期発見により早期治療が可能となります。
茨城県臨床細胞学会 細胞検査士会は子宮がん検診をおすすめるとともに細胞診断の精度向上に努力しています。

子宮頸部擦過細胞診

▶ブラシなど専用の採取器具で子宮頸頸部を擦り細胞を採取します。

▶採取した細胞を直接または専用の処理を経てスライドガラスに塗抹します。

▶専用の染色液を用いて細胞を染色し、顕微鏡で観察します。

- * がん細胞など異常細胞の有無
- * 病原体の有無 など

細胞診断——病変の推定

【感染初期】

上皮の小さな傷からHPVが予備細胞または基底細胞に感染する。多くの細胞は変化を来さないまま細胞性免疫によってHPVが除去される。

【CIN1】

コイロサインスまたは、扁平上皮の下層1/3以内に層形成や極性の乱れがみられる。CIN1の3～6%が3年以内にCIN3に進行するといわれている。治療は要さず、経過観察されるのが一般的である。

高度異形成

CIN2は扁平上皮の下層2/3に層形成や極性の乱れがみられる。30～40%が3年以内にCIN3に進行。CIN3は扁平上皮の表層1/3ないし、全層に層形成や極性の乱れがみられる。この段階になると、なんらかの治療が考慮される。

扁平上皮癌(浸潤癌)

浸潤癌をこえて増殖性変化がみられる。多くの場合はHPV感染から10年以上が経過している。



LOVE49♡



岡山県

2025年



岡山駅で街頭パンフレット配布を行いました。検査士会員に加えて学生の方々にも多数ご協力いただきました！

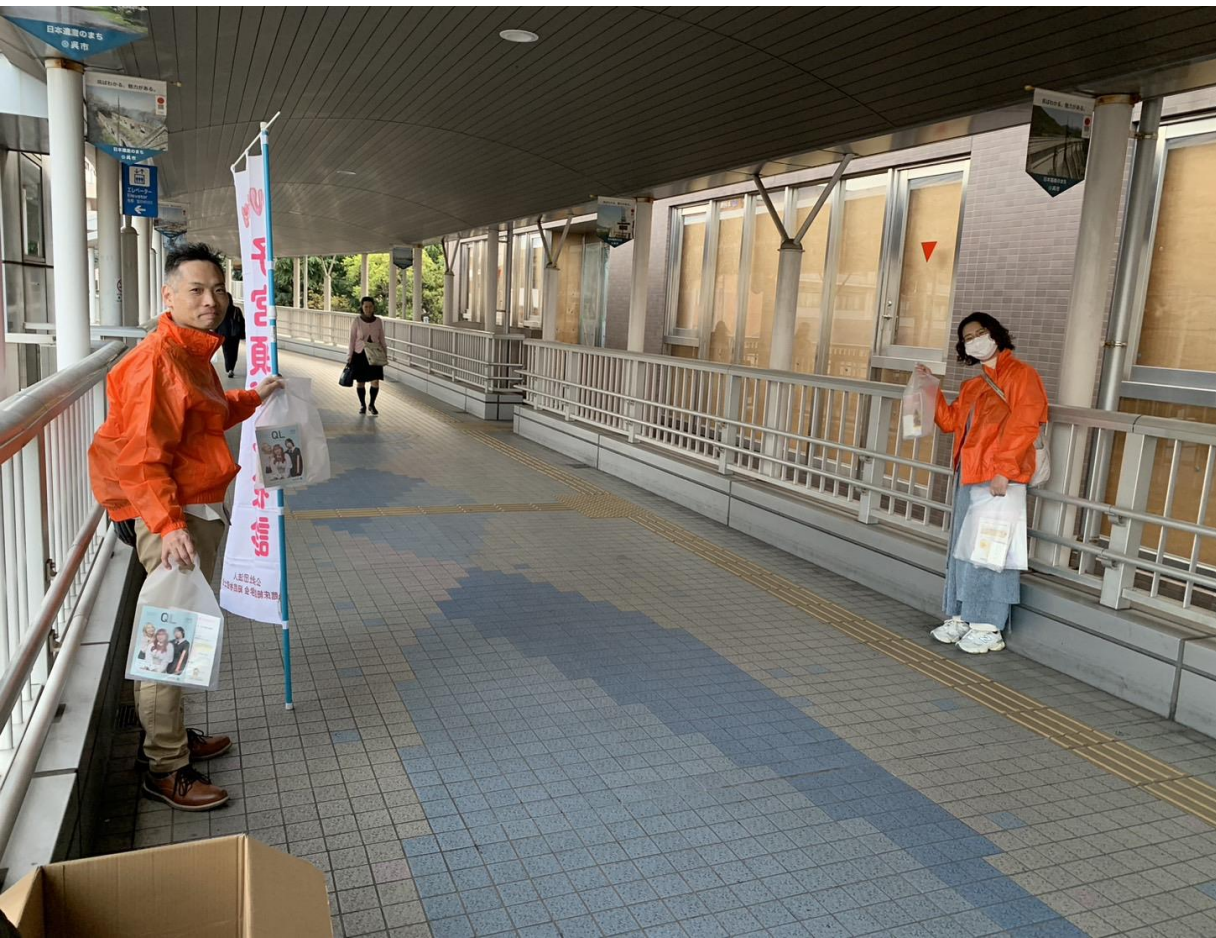
広島県 細胞検査士会

子宮の日 LOVE49活動 報告











青森県 LOVE49活動 2025

2025/9/14 青い海公園 (青森市)









静岡県 2025年

子宮の日 LOVE49活動 報告





2025長崎県LOVE49活動報告

令和7年4月5日（土） 街頭活動（長崎市浜町ベルナード観光通り）

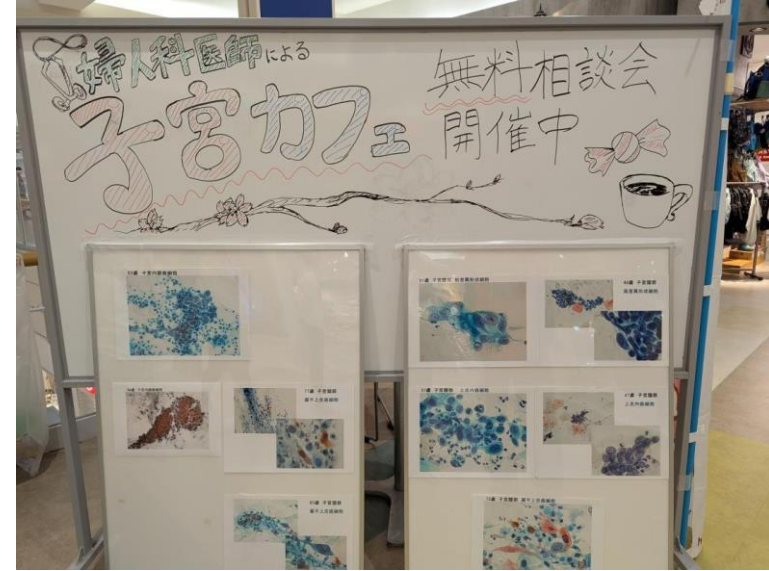
- 受診勧奨チラシ等の配布（約500部）
- HPVワクチン、子宮頸がん受診勧奨パネル展示
- 細胞検査士による展示物の解説







Love49 2025鳥取県

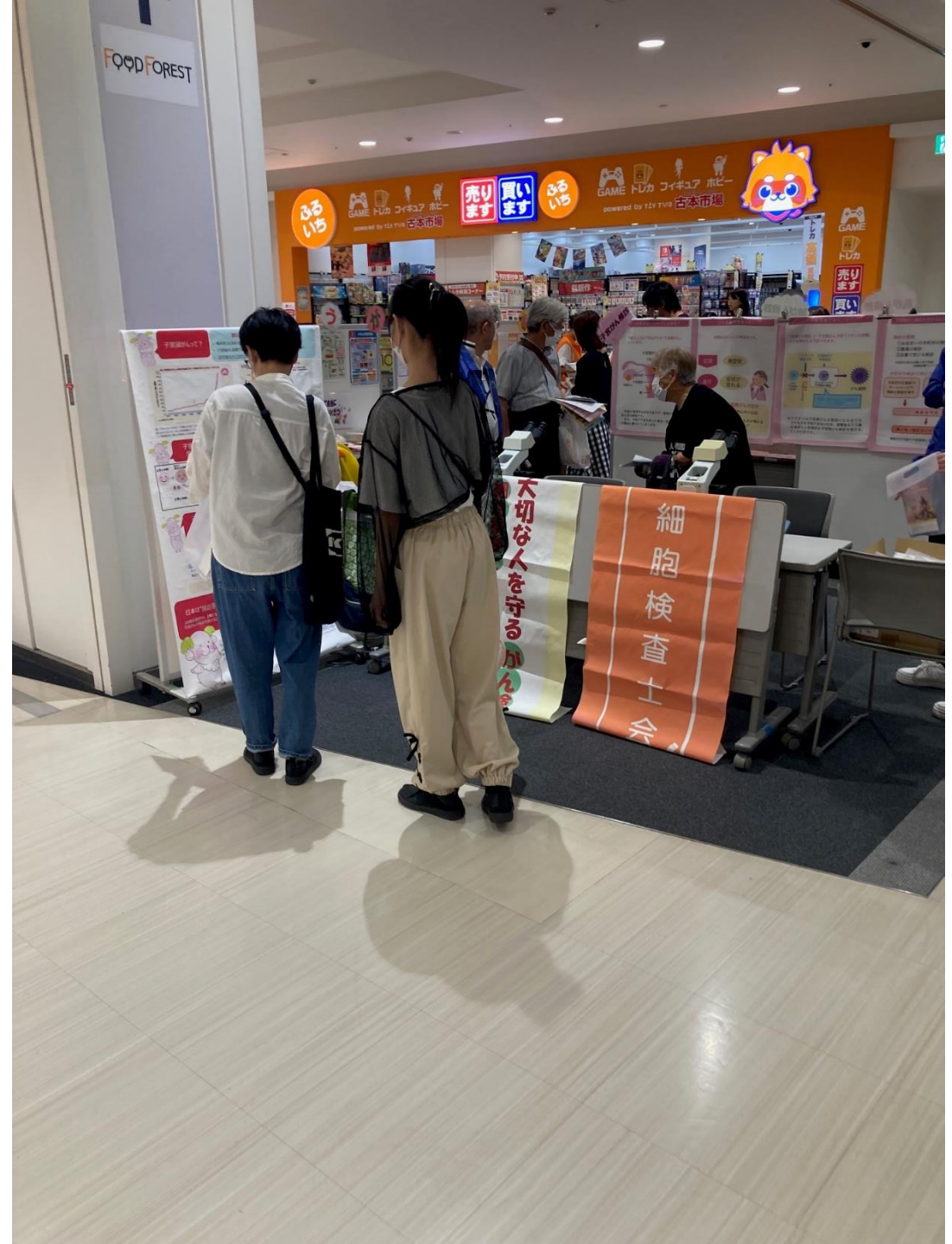


今回はイオン鳥取北店にブースを設けて活動を行った。
リーフレットの配布、顕微鏡で癌細胞を見てもらうなど啓発を行った。
また、新たな取り組みとして、産婦人科医による子宮カフェ(無料相談室)を設置した。

2025年 奈良県

子宮の日 LOVE49活動 報告





富山県 2025 LOVE49



2025年4月5日（土）
に富山市の商業施設フア
ボーレ富山さんにて、子
宮頸がん検診受診の声掛
けやリーフレット、粗品
の配布を行いました。

富山県独自でポスター
の作製も行っています。

